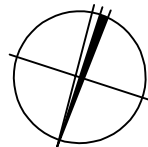
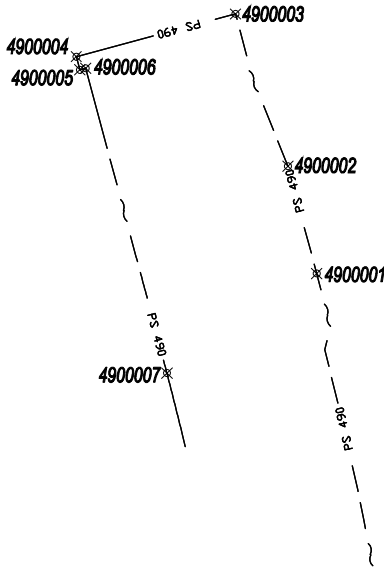


číslo bodu	y	x	z	poznámky
4900001	595275,82	1159668,40		
4900002	595271,83	1159674,56		
4900003	595265,42	1159683,07		prostup
4900004	595256,28	1159677,13		prostup
4900005	595256,77	1159676,37		O/R5.23
4900006	595257,10	1159676,59		
4900007	595268,44	1159659,07		

Zbývající trasy jsou vedeny v chráničkách v římse mostu.



D500 151 0002 DSP/PDPS

INVESTOR:



ŘEDITELSTVÍ SILNIC A DÁLNIC ČR
ZÁVOD BRNO

INVESTOR:

B | R | N | O

STATUTÁRNÍ MĚSTO BRNO

GENERÁLNÍ PROJEKTANT:	Mott MacDonald CZ, spol. s.r.o Národní 984/15, Praha 1, 110 00	<div>M MOTT MACDONALD</div>
HLAVNÍ INŽENÝR PROJEKTU:	Ing. Jan Bajer	

VEDOUcí PROJEKTANT	Ing. Luděk Obrdlík	Ing. Procházka	<div>PK SSZ Obrdlík Ing. Luděk Obrdlík Ečerova 3, 635 00 Brno Tel.: 543 232 880</div>	
ZODPOVĚDNÝ PROJEKTANT	Ing. Luděk Obrdlík	Ing. Thallbörger		
VYPRACOVAL	Ing. Luděk Obrdlík	Ing. Thallbörger		
KRESLIL	Ing. Luděk Obrdlík	Ing. Thallbörger		
KONTROLOVAL	Ing. Luděk Obrdlík	Ing. Procházka		
KRAJ: JIHMORAVSKÝ	OKRES: BRNO-MĚSTO	MÚ/OÚ: MALOMĚŘICE, ŽIDENICE	DATUM	04/2021
<div>STAVBA: I/42 BRNO VMO TOMKOVO NÁMĚSTÍ, I/42 BRNO VMO ROKYTOVA PS 490 KOORDINAČNÍ KABEL MEZI R407 A SSZ ROKYTOVA - KULKOVA - 2.ČÁST</div>			FORMÁT	2 A4
			MĚŘÍTKO	1:500
			ÚČEL	DSP/PDPS
			ČÍS. ZAKÁZKY	383552
			ARCHIVNÍ ČÍS.	
NÁZEV VÝKRESU: VYTYČENÍ			ČÍS. SOUPRAVY	ČÍS. PŘÍLOHY 05